

お詫びとお願い

日頃は、弊社商品をご愛用いただき、誠にありがとうございます。

このたび、弊社が2004年から販売しております下記商品(以下「対象商品」)につきまして、電気用品安全法に係る不備があることが判明いたしました。

お客様には、多大なるご迷惑をお掛けいたしますこと、深くお詫び申し上げますとともに、以下弊社対応につきまして、ご理解とご協力を賜りたく、お願い申し上げます。

1 不備内容

電気用品安全法第8条第2項、10条第2項、27条第1項に関連した不備がございました。

商品の一部に使用されている部品の検査記録に不備があり、また、表示につきまして、製造子会社名の記載がありますが、輸入事業者としての表示に不備がございました。





なお、この度は検査記録と表示の不備となりますが、商品本体につきましては、全数検査の実施や適合性検査による基準確認等が行われており、品質上・安全上の問題はございません。

2 対象商品は、以下の通りとなります。

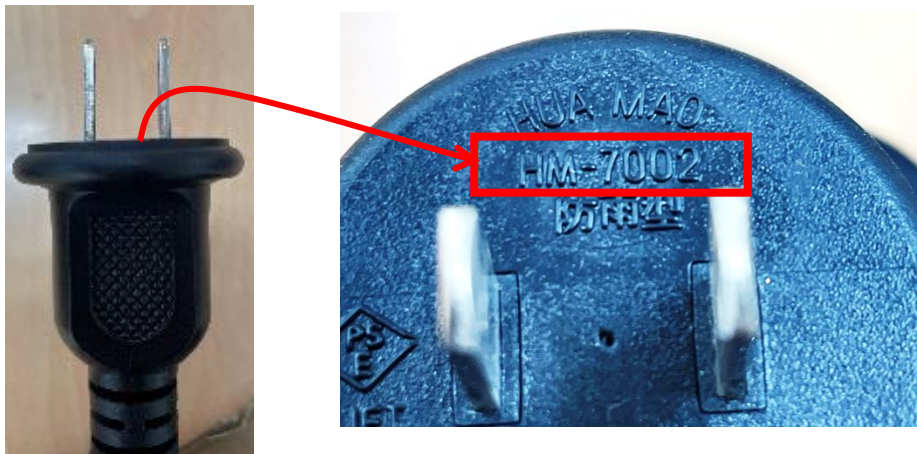
【対象商品】 クリスマス用 配線器具関連につきまして下記①②のご確認をお願いいたします。

① 全8種類の対象商品の商品画像のご確認をお願いいたします。

商品名	オンオフタイマー	延長コード5m	延長コード10m	2分配延長コード 30+30cm
該当 型番	RGS-L1TH RGS-LITH	RGS5-L1 RGS-5M	RGS10-L1 RGS-10M	RGS0.3-L2 RGS30+0.3
JAN コード	4536863599437 4549387302551 4549387951094 4550084493251 4550283104194 4962458528443 4550454857546	4536863596931 4549387302537 4549387951056 4550084493213 4550283104132 4550454857492	4536863619722 4549387302544 4549387951063 4550084493220 4550283104149 4962458524490 4550454857508	4536863596870 4549387302759 4549387951070 4550084493237 4550283104156 4550454857515
商品 画像				

商品名	2分配延長コード 30cm+5m	4分配コード	6分配コード	光センサータイマー
該当 型番	RGS5-L2	FLD-1/4 FLD1/4	FLD-1/6 FLD1/6	CYPT-1200 CYPT12001 CYPT12001L
JAN コード	4536863596887 4549387302766 4549387951087 4550084493244	4536863596894 4549387302568 4549387951100 4550084493268 4550283104170 4962458541152 4550454857522	4536863596900 4549387302575 4549387951117 4550084493275 4550283104187 4962458541183 4550454857539	4536863609662 4548934136717 4549387302582 4549387951124
商品 画像				

② 対象商品をお持ちの場合は、商品特徴(差込みプラグ)をご確認ください。
商品画像に加え、下記写真の差込みプラグの刻印表示が一致するかご確認ください。



差込みプラグの刻印をご確認ください。**HM-7002** の刻印があるものが対象です。

3 対応方法

お客様のお手元に対象商品がございましたら、大変お手数ではございますが、下記の【ご連絡窓口】までご連絡をお願い申し上げます。

後日弊社より【事業者名を表示するシール】を送付させていただきます。重ねてお手数をお掛けいたしますが、同封する説明の位置にシールを貼付いただきますようお願い申し上げます。

今後はこのような事態が起きぬよう、再発防止策を徹底して参りますので、今後とも変わらぬご高配を賜りますようお願い申し上げます。

お客様の個人情報は、本件以外の目的には使用いたしません。

【ご連絡窓口】 株式会社ドウシシャ お客様相談室

●お問い合わせフォームからのご連絡について

お問い合わせフォーム

【ご記入に際し】

- ・冒頭お問い合わせ内容項目選択は、「**その他ご質問・ご要望**」をご選択ください。
- ・お問い合わせ内容をご記入の際、冒頭に以下文字をコピーして貼り付けていただくか、ご記入いただけますと幸いです。

【配線器具係】「シール送付希望」

●お電話でのご連絡 **0120-104-481**

(受付時間午前 9 時～午後 5 時 土曜・日曜・祝日・夏季休業・年末年始を除く)

お問い合わせフォームへのご記入方法につきまして



左記のページとなります。

<https://www.doshisha.co.jp/products/contact/user.php>

↓ 下方向へ画面を移動してください。

下記の画面で該当するお問い合わせ内容について「**その他ご質問・ご要望**」を選択してください。

お名前や、ご住所などを順にご記入ください。

商品名 ※

※不明な場合は、商品カテゴリーをご記入ください。
(例：加湿器 水筒 かき氷器)

Product name *

*if you are unsure, please indicate the product category

型番もしくは品番(JANコード)

※
(JANコードはバーコード下の13桁の数字です) 不明 (unknown)

Model number *

お問い合わせ内容 ※

お問い合わせ内容を詳しくお書き下さい。

Inquiry *

商品名には、この度の「お詫びとお願い」の対象商品の画像を見ていただき、該当欄上段の「商品名」をご記入ください。

型番もしくは品番には、上記同様に「該当型番」をご記入ください。

お問い合わせ内容には、本件に関連する場合は【配線器具係】「シール送付希望」とご記入ください。

その他ご不明点等がございましたら、こちらにご記入ください。